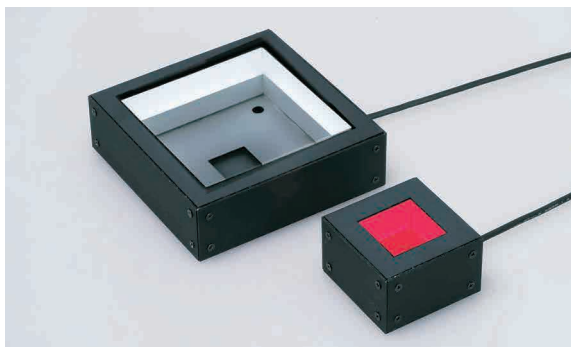


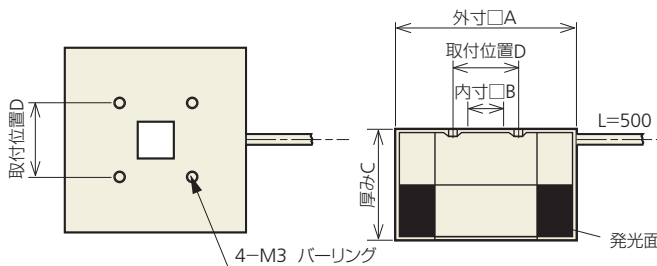
LEDインダイレクトスクエア照明

スクエア照明



用途

- プラスチックキャップの側面検査
- エンボステープ内のQFP・SOP等のリード検査



特長

- 側面からの拡散光による無影均一照射
- 拡散光によりハレーション対策に最適

仕様

型名	定格電圧 (V)	消費電力 (W)	LED数		寸法				最大使用条件
			R	□(W,G,B)	外寸A	内寸B	厚みC	取付位置D	
LEDS-IDS-30/10R	12	1	16		30	10	30	15	100
LEDS-IDS-30/10□24V	24	2		16	30	10	30	15	90
LEDS-IDS-50/10R	12	1	24		50	10	30	25	100
LEDS-IDS-50/10□24V	24	2		24	50	10	30	25	90
LEDS-IDS-50/20R	12	1	24		50	20	30	25	100
LEDS-IDS-50/20□24V	24	2		24	50	20	30	25	90
LEDS-IDS-100/20R	12	2.4	60		100	20	30	60	100
LEDS-IDS-100/20□24V	24	4.8		60	100	20	30	60	90

標準色は、R=赤 □は色の表示で、G=緑、B=青、W=白

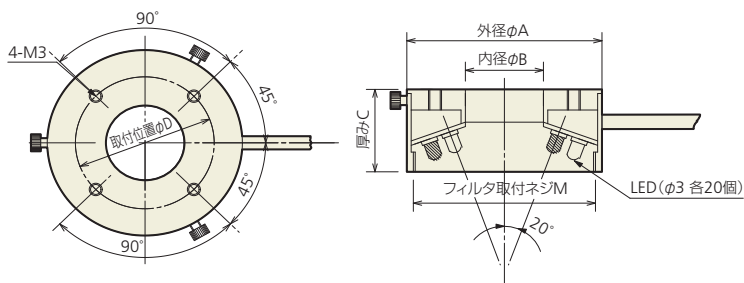
2色LEDダイレクトリング照明

リング照明



用途

- 基板、チップ部品の検査や位置決め



特長

- ワークの色に対し最適な波長の選定

仕様

型名	定格電圧 (V)	消費電力 (W)	LED数		寸法					最大使用条件
			R	G	外寸A	内寸B	厚みC	取付位置D	フィルタ径M	
LEDR-45/16RG24V	24V	0.96	20	—	45	16	20	32	40.5	90
		1.92	—	20						70
LEDR-90/50RG24V	24V	2.88	72	—	90	50	22	70	86	60
		5.76	—	72						60

標準色は、R=赤、G=緑