

型式表示記号の見方

ファイバー材質 (G=多成分ガラス、Q=石英ガラス)

入射側金具 (L=垂直型)

光源側ファイバー結束径 (6=φ6/8=φ8)

出射側先端金具形状 (S=シングル型 L=ライン型 MR=マイクロリング
B=ブラント型 R=リング型)

ライトガイド長さ

SUSチューブ仕様

出射側先端金具仕様

例 W30=スリット長さ30m/m
W50=スリット長さ50m/m
D32=リング内径φ32
D55=リング内径φ55
D61=リング内径φ61

[被覆]: SUSチューブへの被覆はPVC又はシリコンチューブいずれかご指定ください

例(1) L F P 6 S - 500 S
垂直型 プラスチック 結束径φ6 シングル型 500m/m インターロック型

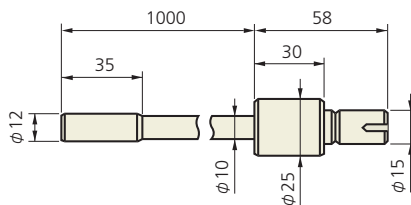
例(2) F G 8 R - 750 F - D55 R
多成分ガラス 結束径φ8 リング型 750m/m フレキシブル型 リング内径φ55 ランダム型

RoHS対応 プラスチック製ライトガイド

*KTX-50R、KTX-20LC、KTX-20LCS、KTX-30LC、KTX-30LCV、KTL-100シリーズ以外には使用できません。

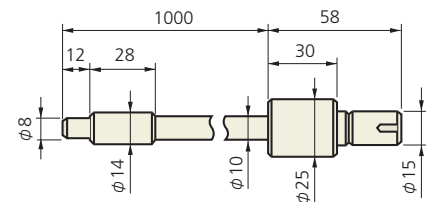
シングルライトガイド

- ◆ KP5S-1000
- ◆ KP5S-1500
- ◆ KP5S-2000



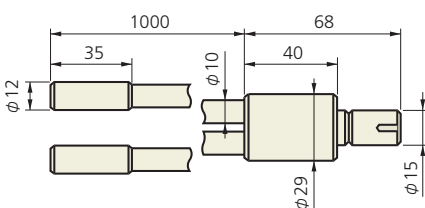
シングルライトガイド(出射端側8φ)

- ◆ KP5S-1000 (8)
- ◆ KP5S-1500 (8)
- ◆ KP5S-2000 (8)



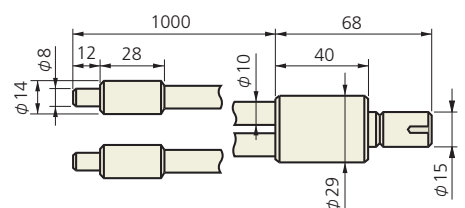
2分岐ライトガイド

- ◆ KP5B-1000
- ◆ KP5B-1500
- ◆ KP5B-2000



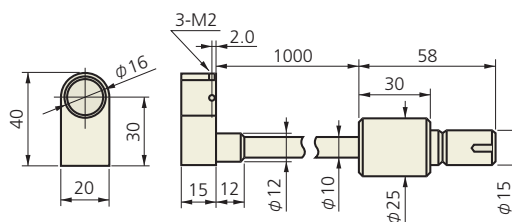
2分岐ライトガイド(出射端側8φ)

- ◆ KP5B1000 (8)
- ◆ KP5B1500 (8)
- ◆ KP5B2000 (8)

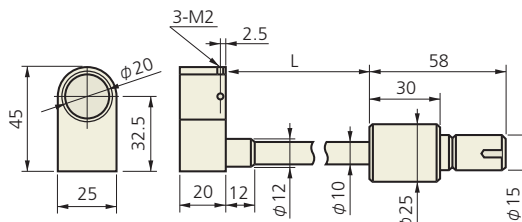


リングライトガイド

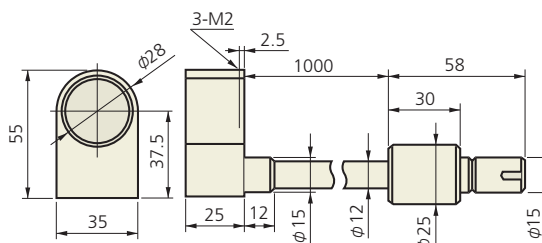
- ◆ KP4.1R-1000D16
- ◆ KP4.1R-1500D16
- ◆ KP4.1R-2000D16



- ◆ KP6.5R-1000D20
- ◆ KP6.5R-1500D20
- ◆ KP6.5R-2000D20



- ◆ KP7.8R-1000D28
- ◆ KP7.8R-1500D28
- ◆ KP7.8R-2000D28



《◆:ファイバー被覆はPVCのみ》