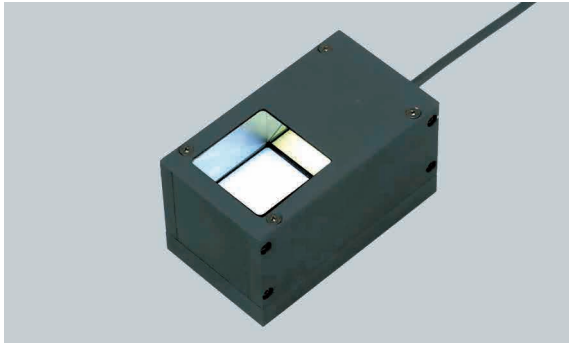


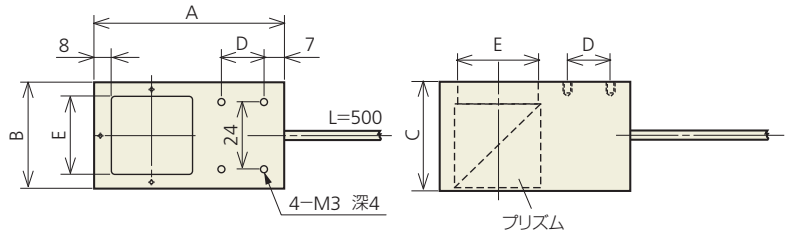
LED角型同軸照明 (キューブタイプ)

同軸照明



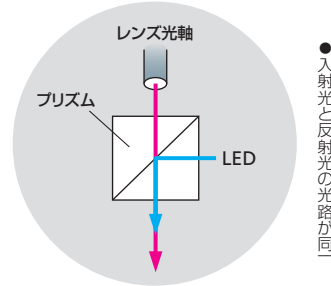
用途

- ガラス基板・ITO膜のパターン及びマーク検査



特長

- 鏡面ワークにムラなく均一に照射
- 同軸ユニットのない各種レンズに組み合わせることができる
- キューブタイプはハーフミラータイプと異なり、透過光路のズレ及びゴーストが発生しない



● 入射光と反射光の光路が同一

仕様

型名	定格電圧 (V)	消費電力 (W)	LED数		寸法					最大使用条件
			R	□(W,G,B)	外寸A	外寸B	厚みC	取付位置D	発光面E	
LEDC-BS-18/18R	12	0.9	18		56	30	24	15	18×18	80
LEDC-BS-18/18□24V	24	1.8		18	56	30	24	15	18×18	60
LEDC-BS-28/28R	12	1.7	42		70	40	39	15	28×28	80
LEDC-BS-28/28□24V	24	3.4		42	70	40	39	15	28×28	60

標準色は、R=赤 □は色の表示で、G=緑、B=青、W=白

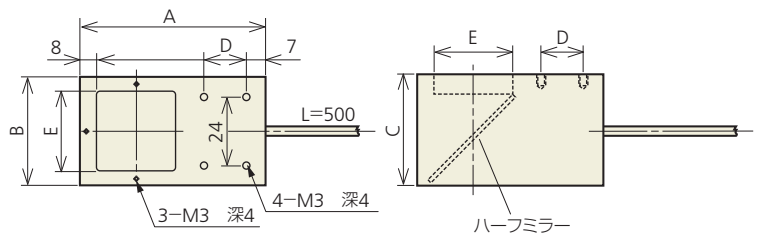
LED角型同軸照明 (ハーフミラータイプ)

同軸照明



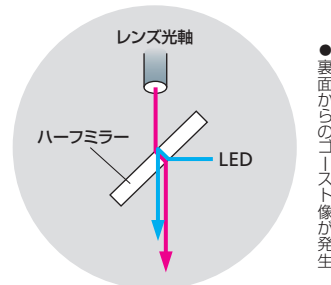
用途

- ガラス基板・ITO膜のパターン及びマーク検査



特長

- 鏡面ワークにムラなく均一に照射
- 同軸ユニットのない各種レンズに組み合わせることができる



● 裏面からのコーティング像が発生

仕様

型名	定格電圧 (V)	消費電力 (W)	LED数		寸法					最大使用条件
			R	□(W,G,B)	外寸A	外寸B	厚みC	取付位置D	発光面E	
LEDC-HM-28/28R	12	1.7	42		70	40	39	15	28×28	80
LEDC-HM-28/28□24V	24	3.4		42	70	40	39	15	50×50	60
LEDC-HM-50/50R	12	4.8	100		90	60	60	15	50×50	70
LEDC-HM-50/50□24V	24	9.6		100	90	60	60	15	60×60	60
LEDC-HM-60/60R	12	6	144		100	70	70	15	60×60	70
LEDC-HM-60/60□24V	24	12		144	100	70	70	15		50

標準色は、R=赤 □は色の表示で、G=緑、B=青、W=白