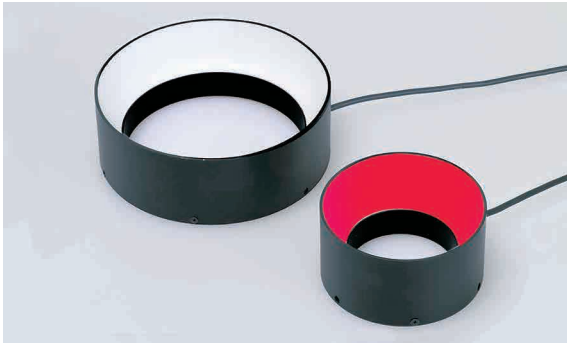


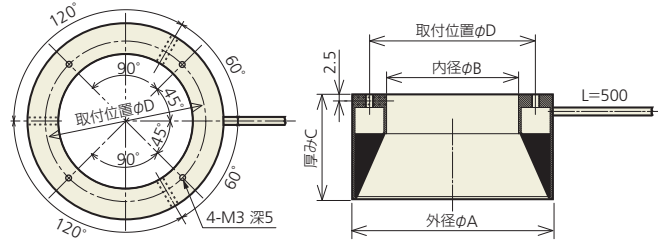
LEDテーパードirectリング照明

リング照明



用途

- プラスチックキャップの側面検査
- エンボステープ内のQFP-SOP等のリード検査



特長

- 側面からの拡散光による無影均一照射
- 拡散光によりハレーション対策に最適

仕様

型名	定格電圧 (V)	消費電力 (W)	LED数		寸法				最大使用条件
			R	□(W,G,B)	外寸A	内寸B	厚みC	取付位置D	
LEDR-IDT-54/28R	12	2	48	—	54	28	40	40	100
LEDR-IDT-54/28□24V	24	4	—	48	54	28	40	40	80
LEDR-IDT-76/50R	12	3.2	78	—	76	50	40	60	100
LEDR-IDT-76/50□24V	24	6.4	—	78	76	50	40	60	80
LEDR-IDT-96/70R	12	4.1	102	—	96	70	40	85	100
LEDR-IDT-96/70□24V	24	8.2	—	102	96	70	40	85	80
LEDR-IDT-116/90R	12	5.5	126	—	116	90	40	100	100
LEDR-IDT-116/90□24V	24	11	—	126	116	90	40	100	80

標準色は、R=赤 □は色の表示で、G=緑、B=青、W=白

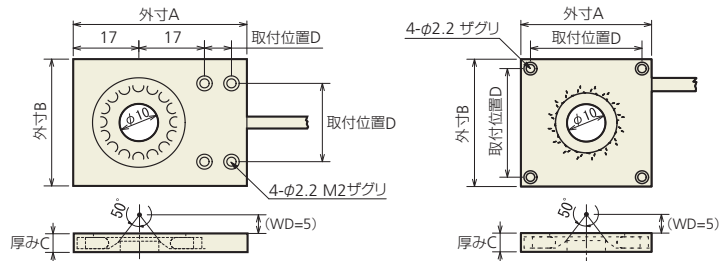
反射型LEDリング照明

リング照明



特長

- LEDの光はミラーで反射され至近距離から照射可能



仕様

型名	定格電圧 (V)	消費電力 (W)	LED数		寸法				最大使用条件
			R	□(W,G,B)	外寸A	外寸B	厚みC	取付位置D	
LEDR-34x34/10R	12	0.96	20	—	34	34	5	29×29	90
LEDR-34x34/10□24V	24	1.92	—	20	34	34	5	29×29	70
LEDR-45x34/10R	12	0.96	20	—	45	34	5	21×7	90
LEDR-45x34/10□24V	24	1.92	—	20	45	34	5	21×7	70

標準色は、R=赤 □は色の表示で、G=緑、B=青、W=白

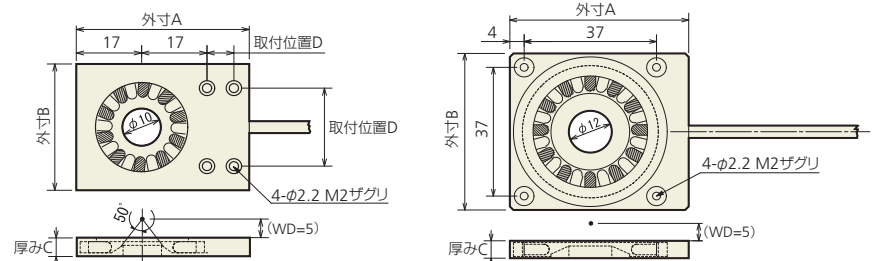
2色反射型LEDリング照明

リング照明



特長

- LEDの光はミラーで反射され至近距離から2色の光を照射可能



仕様

型名	定格電圧 (V)	消費電力 (W)	LED数		寸法				最大使用条件
			R	G	外寸A	外寸B	厚みC	取付位置D	
LEDR-45x34/12RG24V	24	0.48	10	—	45	34	5	7×21	80
		0.96	—	10					80
LEDR-45x50/12RG24V	24	0.48	12	—	50	45	5	37×37	80
		0.96	—	12					80

標準色は、R=赤、G=緑