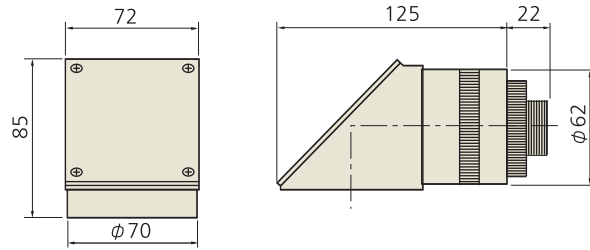


# UV光源直射ユニット

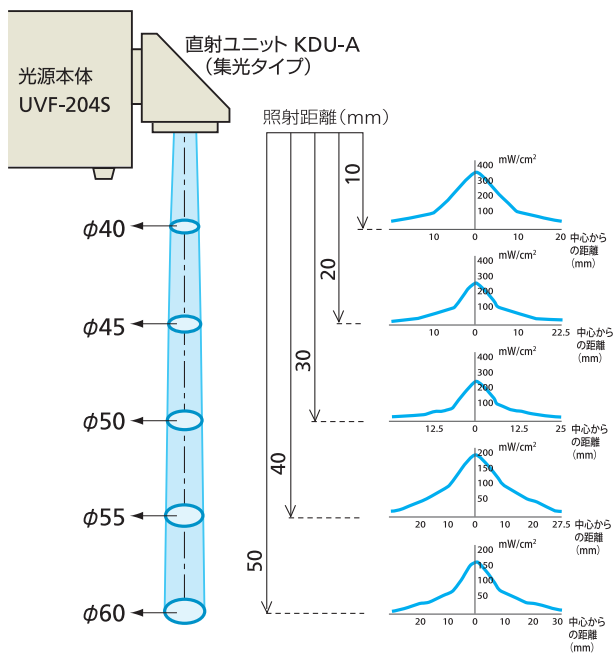


## 集光直射ユニット

φ20mm以上の広い範囲やワークの照射面がドーナツ型など、ライトガイドユニットでは不可能なUV照射が可能です。標準品のほか長焦点タイプなど特殊品の設計製作も承ります。

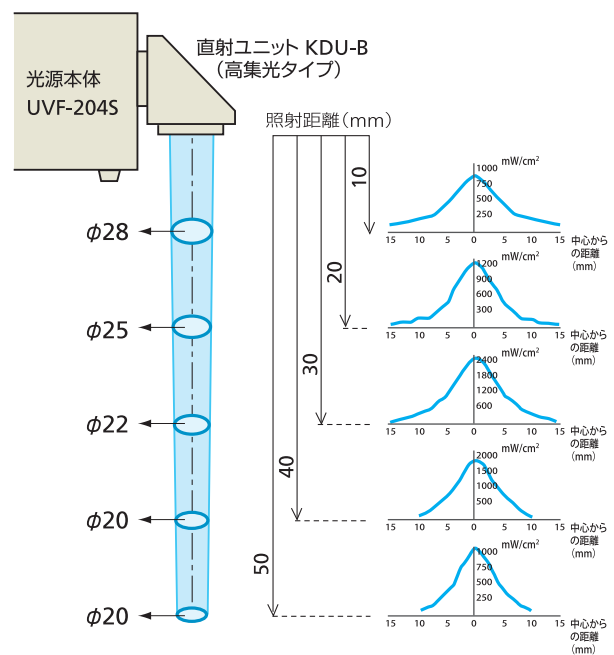
### KDU-A (標準集光タイプ)

#### ■照射距離・照射面積・UV強度のデータ



### KDU-B (高集光タイプ)

#### ■照射距離・照射面積・UV強度のデータ

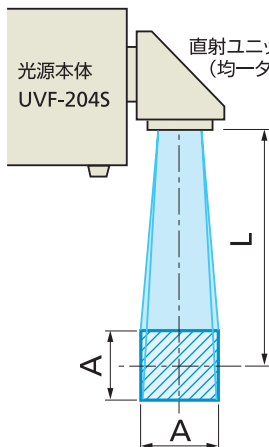


## 均一照射ユニット

独自の特殊レンズの使用で、照射範囲 30×30mm~100×100mmの範囲において均一で高精度な照射が可能です。簡易的な露光装置としても活用していただけます。

### KDU-C (均一照射タイプ)

#### ■照射距離・照射面積・UV強度のデータ



L (mm)	A (mm)	UV強度 (mW/cm <sup>2</sup> )
10	30	70±5 (有効照射面内において)
25	35	60±5 (有効照射面内において)
50	50	40±5 (有効照射面内において)
100	65	30±3 (有効照射面内において)
150	80	20±3 (有効照射面内において)
200	100	15±3 (有効照射面内において)

\*照射面の大きさA (mm) は有効照射面を表します。

#### ■照射スペクトル分布図

